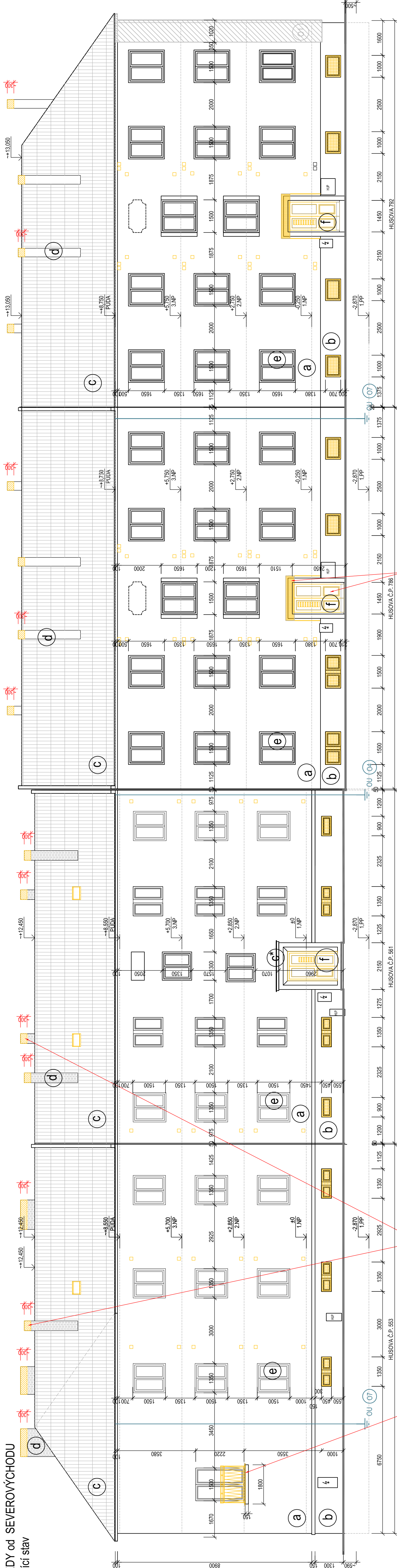


# POHLED od SEVEROZÁPADU

POHLEDY od SEVEROVÝCHODU  
- stávající stav

- stávající stav



LEGENDA MATERIÁLŮ - Husova č.p. 553,561:

- a) FASÁDA - BRÍZOLITOVÁ OMÍTKA
- b) SOKL-DVEŘNÍ ŠAMBRÁNY - PEMRLOVANÉ TERASO
- c) STŘECHA - POZINKOVANÉ STŘEŠNÍ ŠABLONY(DACHMANY)
- c\*) STRŠÍŠKY NAD HL. VSTUPY - FALCOVANÁ KRYTINA Z POZINK. PLECHU
- d) KOMÍNY - CHHELNÉ ZDVOQ(bez povrchové úpravy)
- e) OKNA - PLASTOVÁ S IZOLAČNÍM DVOJKLEM
- f) VSTUPNÍ DVEŘE - DŘEVĚNÉ DVOUKŘÍDOVÉ, ČÁSTEČNĚ PROSKLENÉ

LEGENDA MATERIÁLŮ - Husova č.p. 786, 792:

- a FASÁDA - BRÍZOLITOVÁ OMÍTKA
- b SOKL-DVEŘNÍ ŠAMBRÁNY - PEMRLOVANÉ TERASO
- c STŘECHA - POZINKOVANÉ STŘEŠNÍ ŠABLONY(DACHMANY)
- d KOMÍNY - CHELINÉ ZDIVO+HLADKÁ VÁPENOCEMENTOVÁ OMÍTKA
- e OKNA - PLASTOVÁ S IZOLAČNÍM DVOUSKLEM
- f VSTUPNÍ DVEŘE - DŘEVĚNÉ DVOUKŘÍDLOVÉ, ČÁSTEČNĚ PROSKLENÉ

**SOUVISEJÍCÍ DOKUMENTACE:**

- KOMPLETNÍ TEXTOVÁ ČÁST PD
- VÝKRESOVÁ DOKUMENTACE

LEGENDA:

- STÁVAJÍCÍ ZATEPLENÉ ŠTÍTY) chladné zdv. tl. 250 mm) - ETICS tl. 120 mm  
(EPS 70F + silikonová rozšířená omítka+mel)